

VERONA: I NUMERI DEL PROGETTO

- 1 DIRETTORE LAVORI
- 3 DIVERSI SOVRINTENDENTI ALLE BELLE ARTI
- 3 DIVERSE GIUNTE COMUNALI
- 7 PROPRIETARI DIVERSI
- 7 DIVERSI CONTRATTI
- 8 LOCALI INTERESSATI
- 8 ANNI PER DEFINIRE IL PROGETTO
- 30 GIORNI PER DEFINIRE I CONTRATTI
- 60 GIORNI PER ESEGUIRE I LAVORI
- 1000 mq COPERTI
- 1.200.000 EURO IL COSTO COMPLESSIVO DELL'INTERVENTO

VERONA: STATO DI FATTO



VERONA: PROGETTO DEL MAESTRO FRANCO ZEFFIRELLI

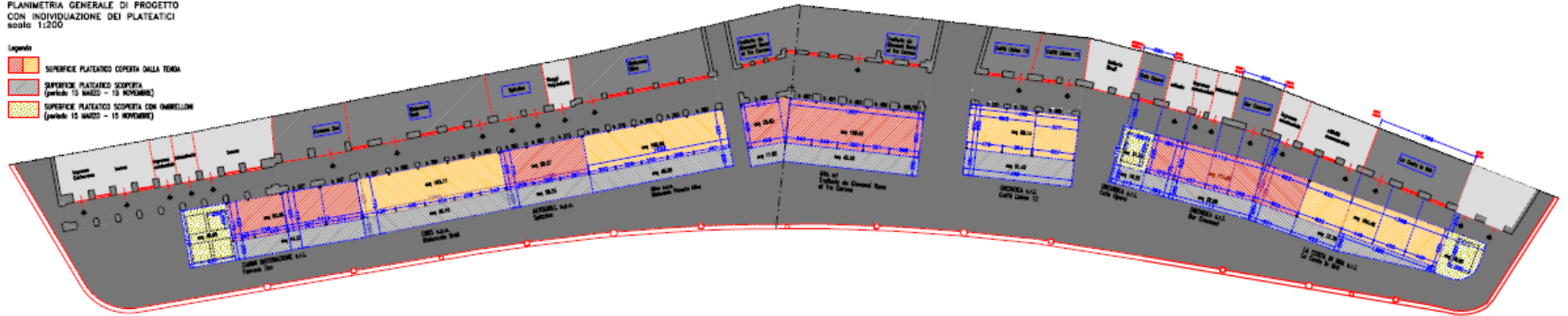


VERONA: (2004) PLANIMETRIA

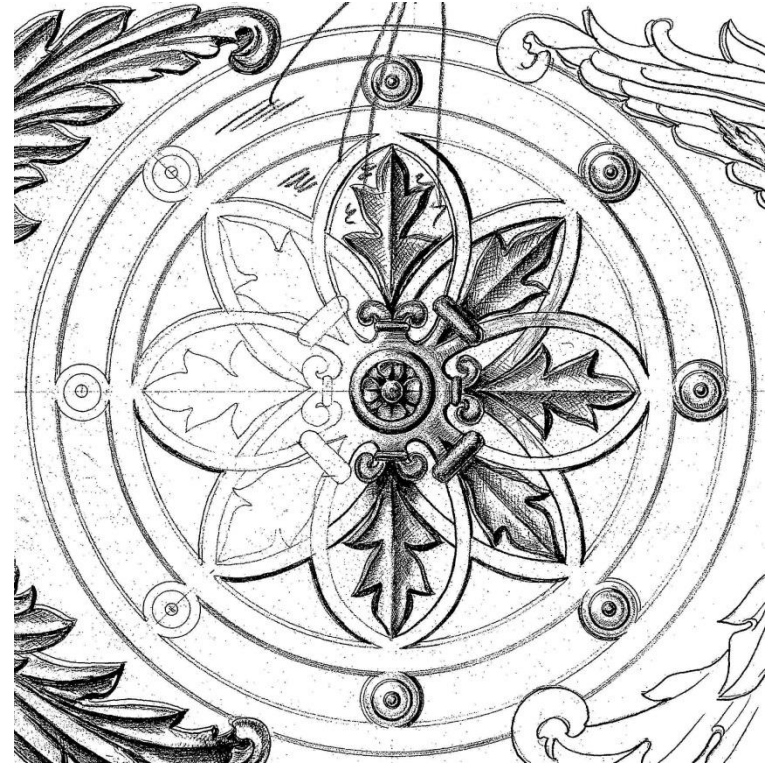
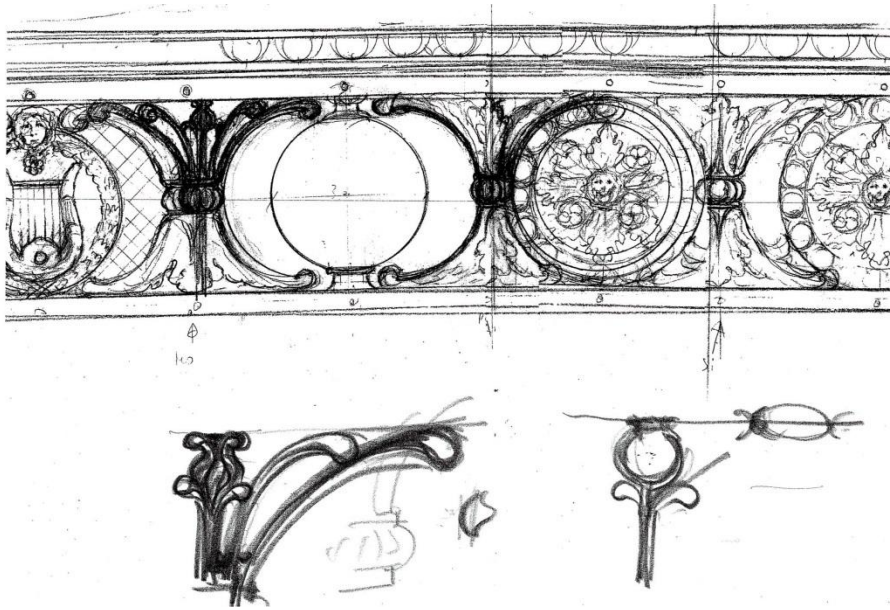
PLANIMETRIA GENERALE DI PROGETTO
CON INDIVIDUAZIONE DEI PLATEACI
scala 1:200

Legenda

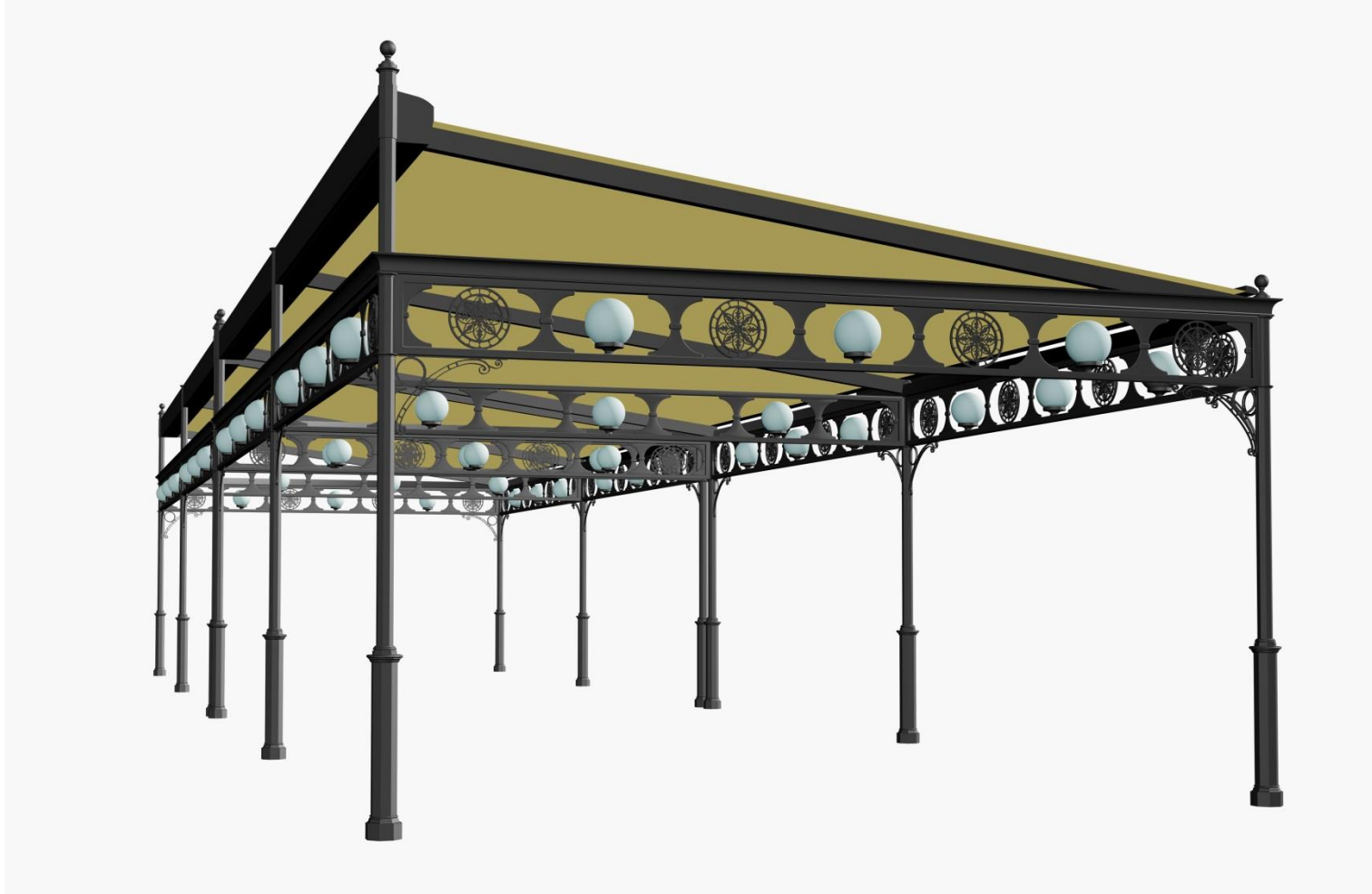
- SUPERFICIE PLATEACIO COPERTA DALLA TERRA
- SUPERFICIE PLATEACIO SCOPERTA
(periodo 10 MARZO - 15 NOVEMBRE)
- SUPERFICIE PLATEACIO SCOPERTA CON OMBRELLONI
(periodo 15 MARZO - 15 NOVEMBRE)



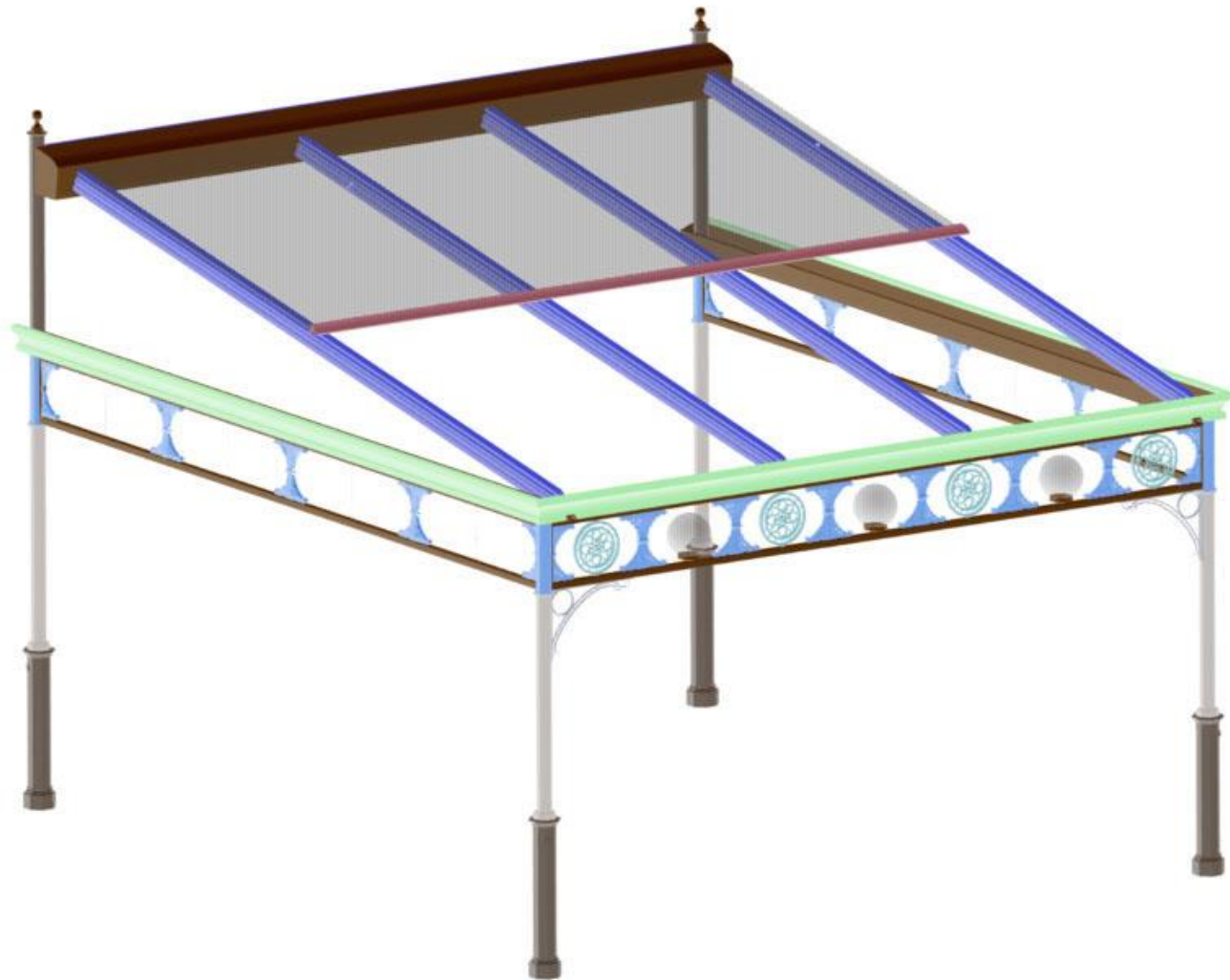
VERONA: (2005) STUDIO PRELIMINARE DELLE DECORAZIONI AD OPERA DI FRANCO ZEFFIRELLI E DOMENICO NERI



VERONA: (2006) STUDIO PRELIMINARE RENDERING



VERONA: (2011) PROGETTO ESECUTIVO TRIDIMENSIONALE



VERONA: PROGETTO ILLUMINOTECNICO

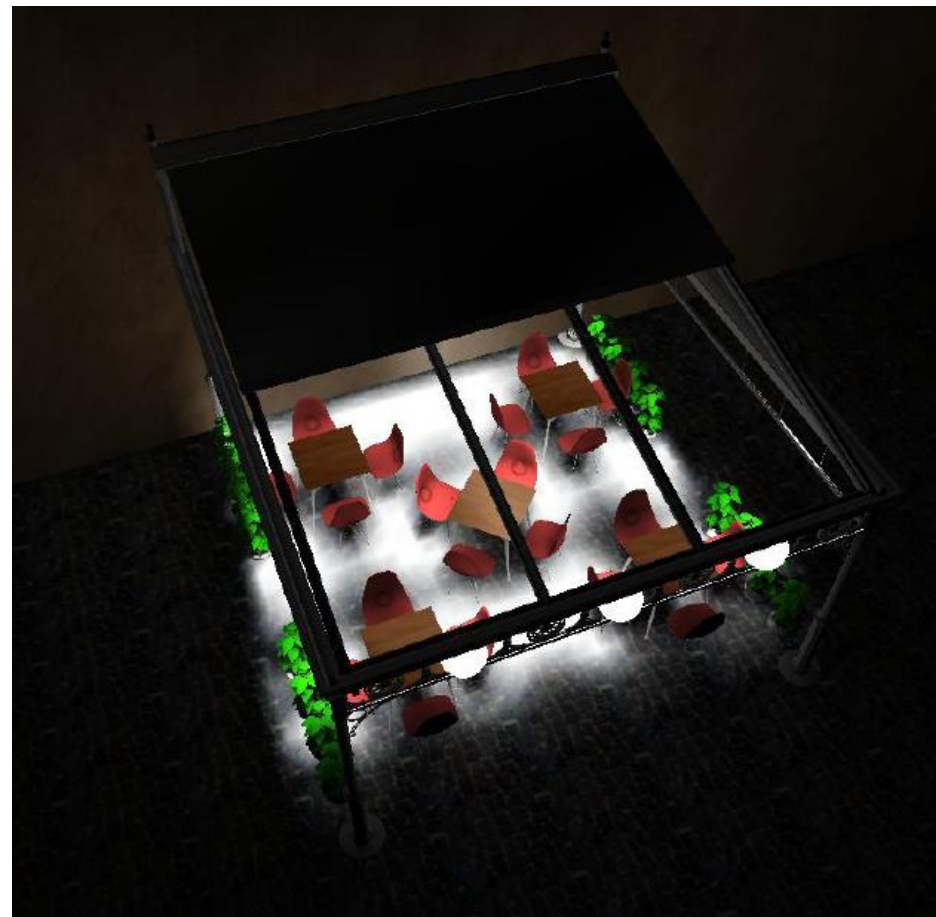
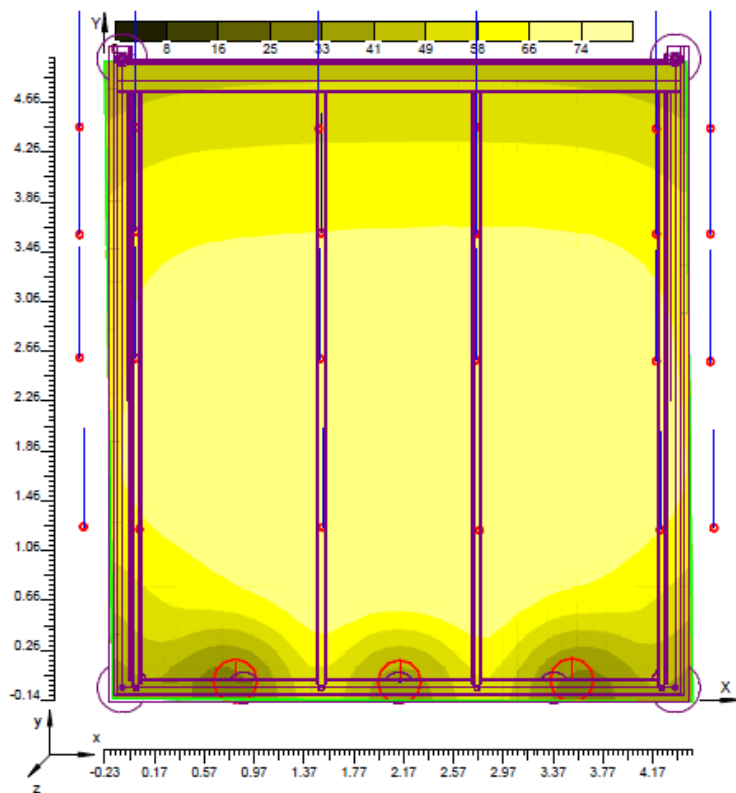
4.2 Diagramma a Spot degli Illuminamenti su:Ext_Part_2_1_1

O (x:-0.23 y:-0.14 z:1.20)	Risultati	Medio	Minimo	Massimo	Min/Medio	Min/Max	Medio/Max
DX:0.05 DY:0.05	Illuminamento Orizzontale (E)	62 lux	28 lux	74 lux	0.44	0.37	0.84

Tipo Calcolo

Solo Dir. + Arredi

Scala 1/40



VERONA: I *Dehors* NERI firmati Zeffirelli









VERONA INAUURAZIONE 14 Aprile 2012

