

NERI

HYDRA A SENIGALLIA

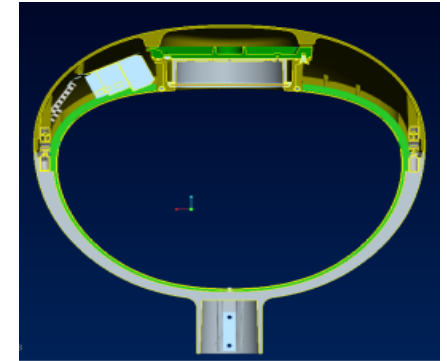
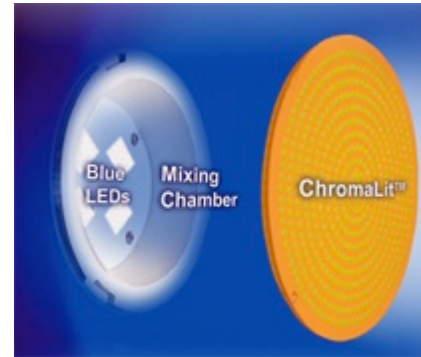
HYDRA

Il sistema Hydra, a firma del designer Makio Hasuike, è la sintesi del concetto di comfort portato ai massimi risultati. Hydra è adatto ai centri urbani ai quali, grazie alla sua forma sferoide, può regalare un tocco inusuale, onirico, quasi lunare

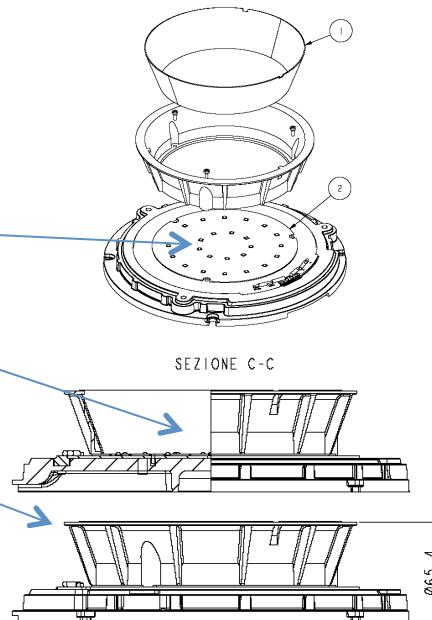


HYDRA: soluzione con fosfori remoti

Hydra è equipaggiato con un Led di colore blu dotato di un vetro trattato con fosfori remoti: quando la luce bianca li attraversa assume una tonalità calda

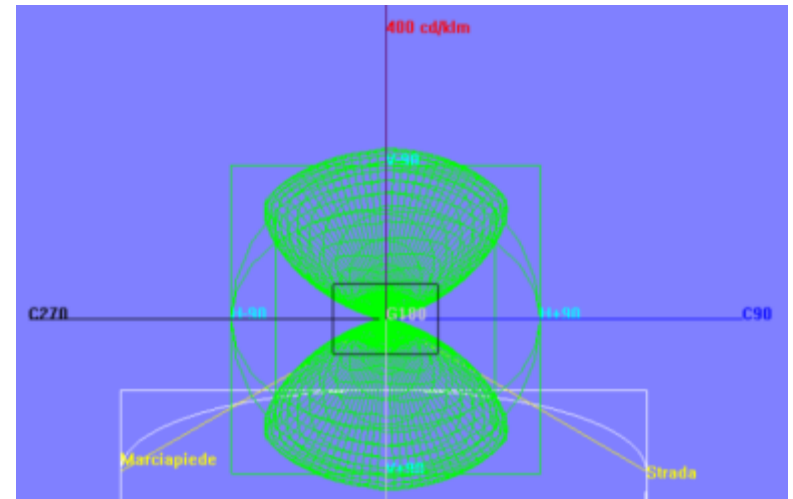


- 25 LED tipo "Royal blue"
- Camera di miscelazione, con coefficiente di riflessione del 98%
- Vetro con fosfori
- Dissipatore integrato
- Controllo della temperatura NTC

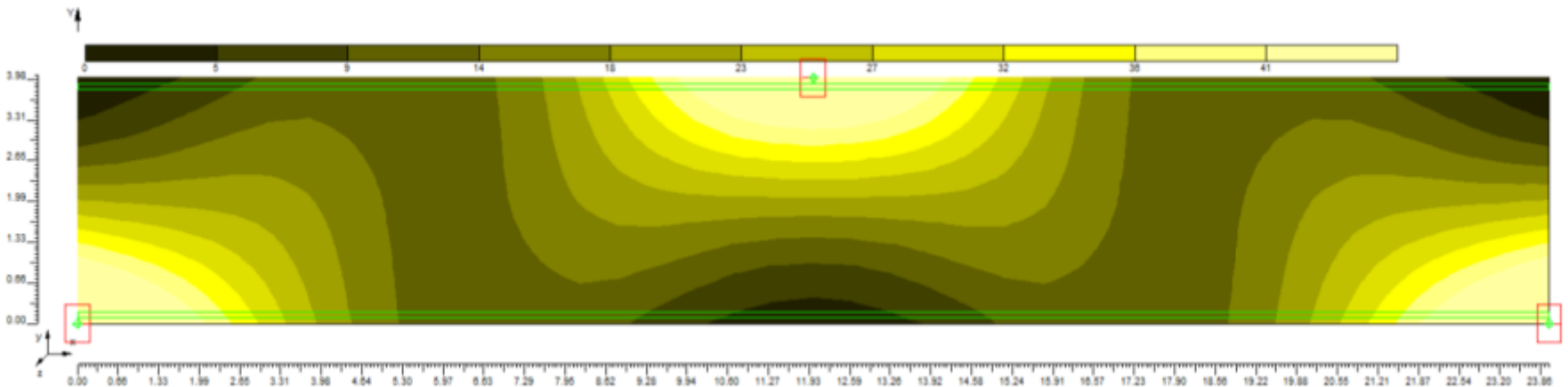


HYDRA: dati illuminotecnici

Flusso	Potenza 2013
3000 lm	38 W
4000 lm	53 W



Tipologia di installazione : Altezza 4 m
Disposizione quinconce con interdistanza di 24 m



HYDRA ALL' ADI

Hydra è stato selezionato al premio ADI 2013 fra i prodotti che concorreranno al prossimo *Compasso d'oro*, il premio di design più prestigioso in Italia. E' stato perciò esposto alla Triennale di Milano, e andrà a far parte dell'esposizione permanente del design italiano



HYDRA A SENIGALLIA

Senigallia ha scelto Hydra per sostituire 230 sfere che illuminavano il lungomare riqualificando le vie che partono dalla famosa Rotonda sul mare. Hydra rappresenta il completamento di una riqualificazione che ha posto Senigallia ai vertici della riviera adriatica





NERI



NERI



NERI





NERI



NERI



NERI



NERI





NERI



NERI



NERI



NERI



NERI



NERI



NERI



NERI



NERI



NERI



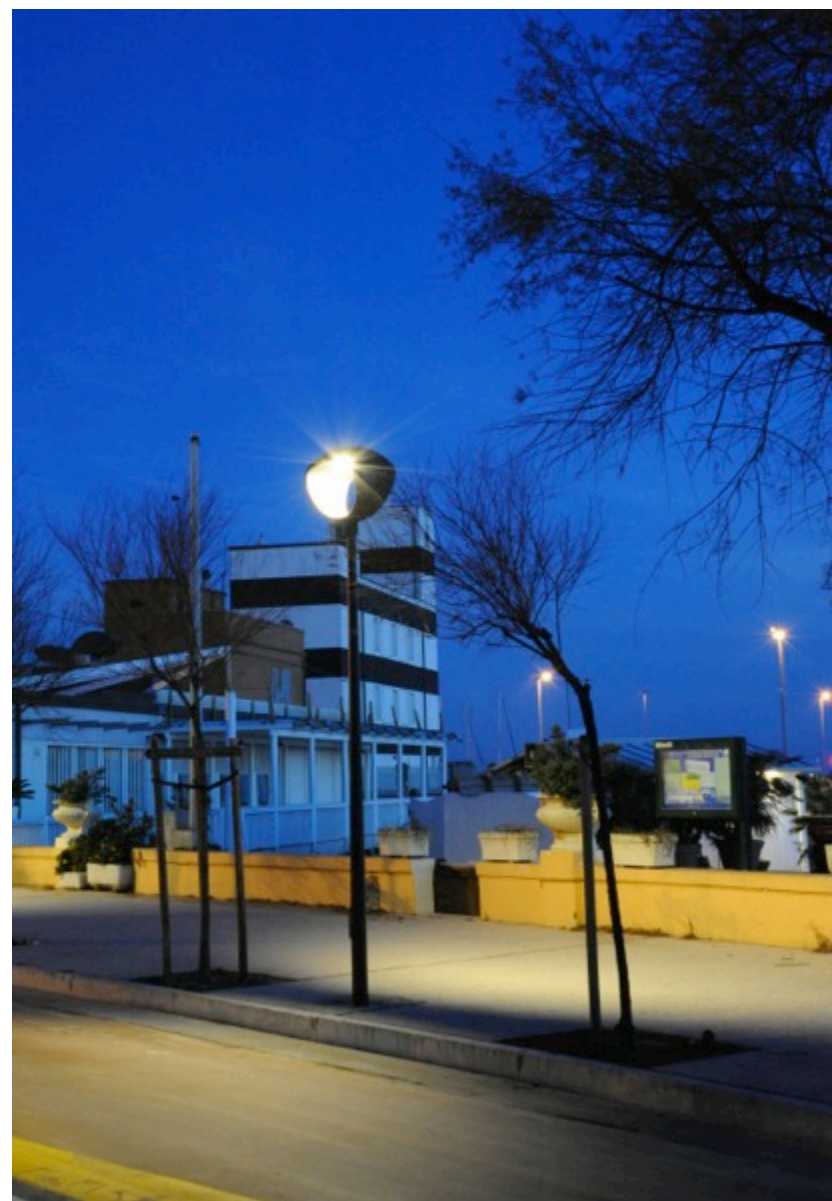
NERI



NERI



NERI



NERI



NERI





NERI



NERI



NERI



NERI

HYDRA

A conclusione di questa carrellata può essere utile rivedere come si presentava prima l'illuminazione della riviera di Senigallia e quale sia stato il cambiamento effettuato.

Presentiamo di seguito il lungomare che ancora non ha visto la sostituzione delle sfere con Hydra e che ben rappresenta la condizione precedente, con luce abbagliante, potente, dispersiva e con alterazione dei colori naturali; certamente anche con forte inquinamento luminoso



Questa invece è la dimostrazione palese dell'orientamento della luce di Hydra verso la strada senza dispersione verso l'alto



Grazie