

NERI



Hydra system, designed by Makio Hasuike, is the synthesis of comfort brought to its best expression. Hydra suits perfectly the city centres thanks to its spheroid shape and can add an unusual, dream-like, almost lunar touch.

Il sistema Hydra, a firma del designer Makio Hasuike, è la sintesi del concetto di comfort portato alla sua massima espressione. Hydra è adatto ai centri urbani ai quali, grazie alla sua forma sferoide, può regalare un tocco inusuale, onirico, quasi lunare.



Technology

Technology

Hydra is equipped with 25 blue LED and glass treated with remote phosphor: when the blue light shines through the glass, the light gets warm and comfortable.

Hydra è equipaggiato con 25 LED di colore blu e un vetro trattato con fosfori remoti: quando la luce blu attraversa il vetro, assume una tonalità calda e confortevole.

Remote phosphor

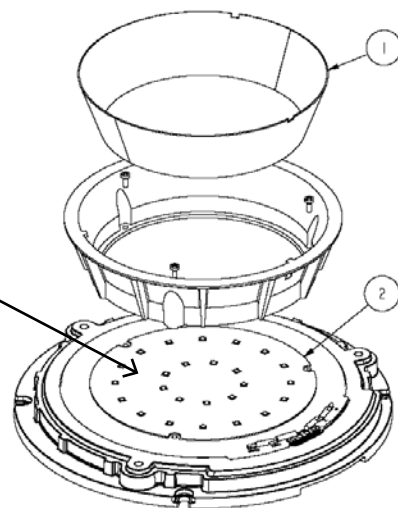
- 25 LED Royal Blue
25 LED tipo "Royal blue"

- Mixing chamber, with reflexion ratio of 98%
Camera di miscelazione, con coefficiente di riflessione del 98%

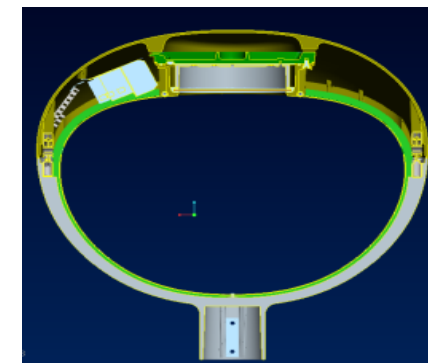
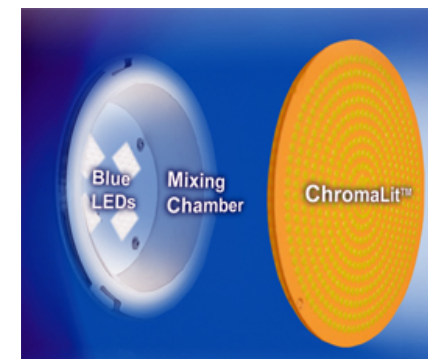
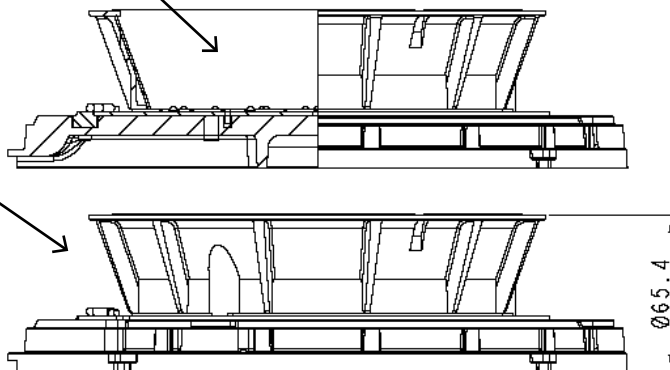
- Phosphor glass
Vetro con fosfori

- Integrated heat sink
Dissipatore integrato

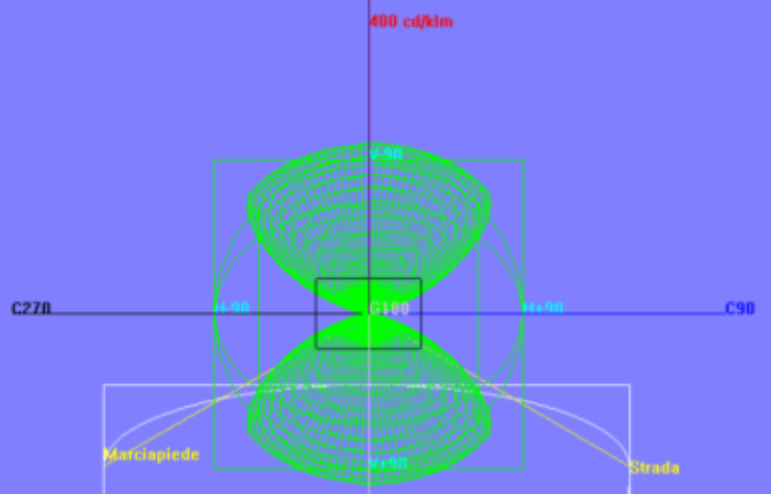
- NTC temperature control
Controllo della temperatura NTC



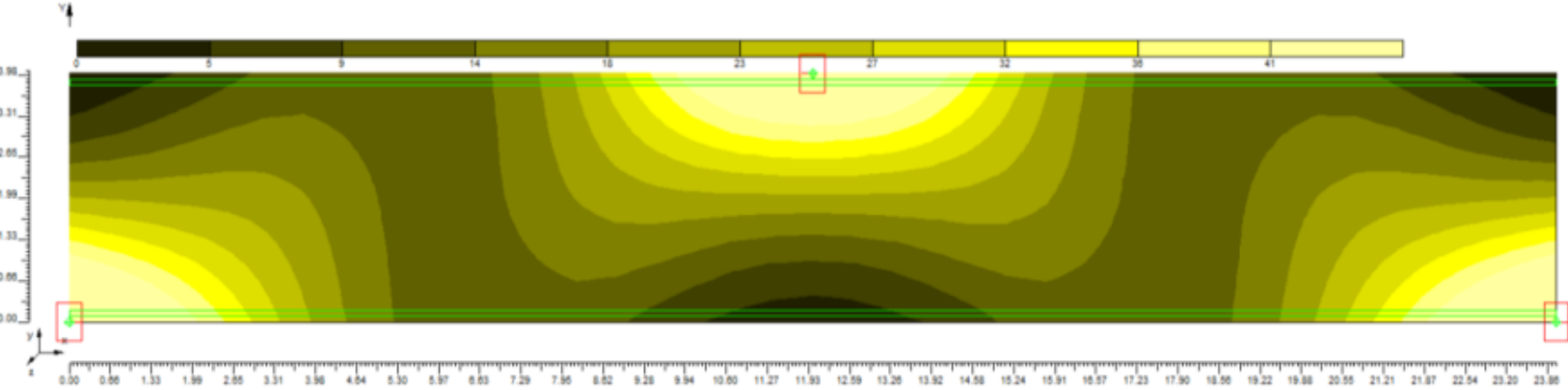
SEZIONE C-C



Lighting data



Flux	W (3000K)	W (4000K)
3000 lm	41 W	38 W
4000 lm	59 W	53 W



Hydra at ADI

Hydra at ADI

Hydra was nominated for the ADI 2013 prize 'Compasso d'Oro', the most prestigious Italian design award. It has therefore been exhibited at the 'Triennale' of Milan, and will become part of the permanent collection of Italian design.

Hydra è stato selezionato al premio ADI 2013 per il Compasso d'Oro, il premio di design più prestigioso in Italia. È stato perciò esposto alla Triennale di Milano, e andrà a far parte dell'esposizione permanente del design italiano.



Hydra in Senigallia

Hydra in Senigallia

Senigallia has chosen Hydra to replace 230 luminaires that illuminated the promenade, embellishing the streets that depart from its famous 'Rotonda'. Hydra represents the completion of a refurbishing process that brought Senigallia back as a top destination on the Adriatic sea 'Riviera'.

Senigallia ha scelto Hydra per sostituire 230 sfere che illuminavano il lungomare riqualificando le vie che partono dalla famosa Rotonda a Mare. Hydra rappresenta il completamento di una riqualificazione che ha posto Senigallia ai vertici della riviera adriatica.





































NERI



Senigallia (Italia) | Hydra | Lighting



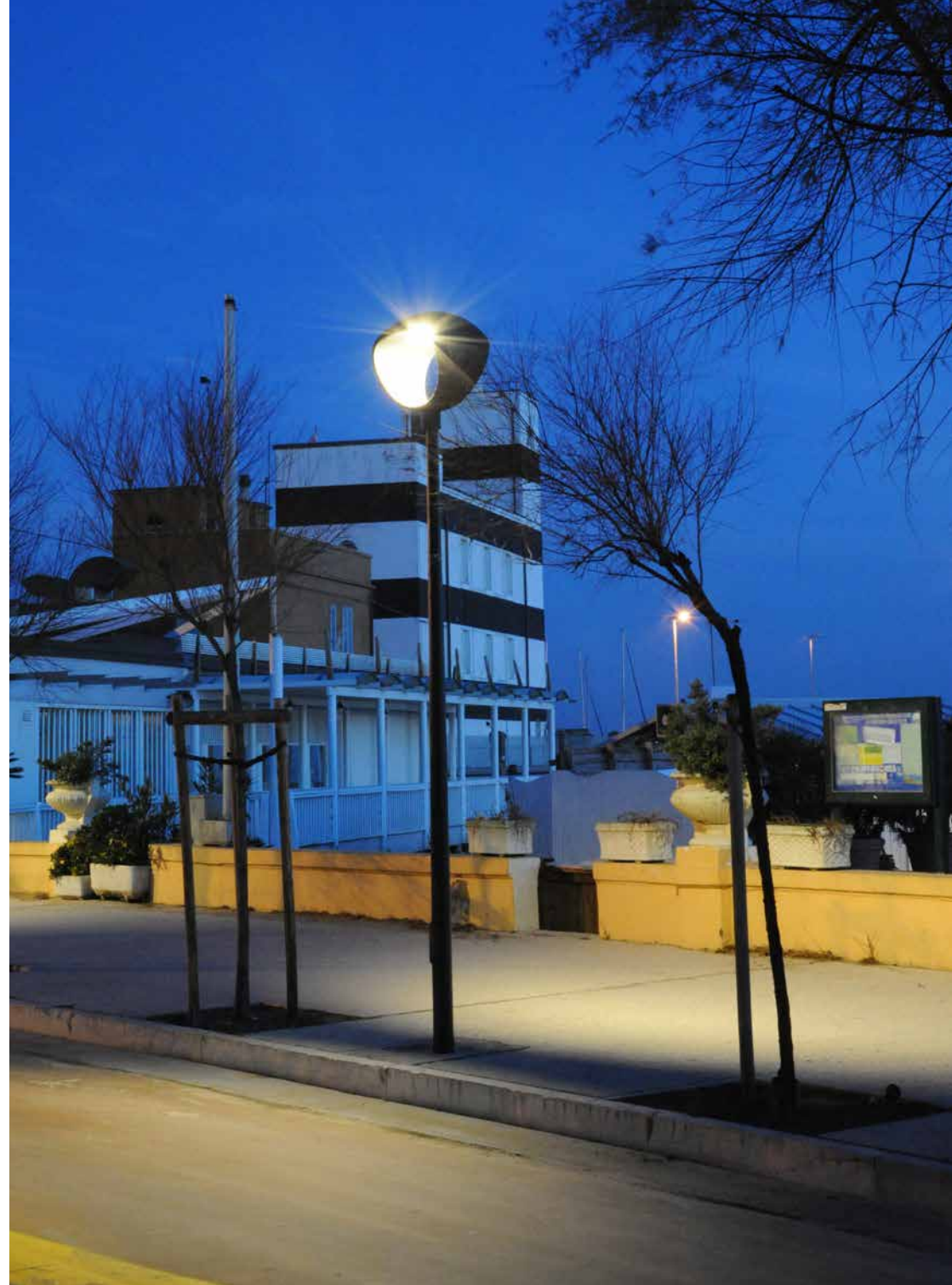








NERI



Senigallia (Italia) | Hydra | Lighting











Before and after

Before and after

It might be interesting to compare lighting before and after this intervention.

Before, the lights were dazzling, powerful, dispersed, with alteration of the natural colours and a strong lighting pollution.

A conclusione di questa passeggiata sul lungomare di Senigallia, può essere utile raffrontare l'illuminazione prima e dopo l'intervento.

Prima la luce era abbagliante, potente, dispersiva, con alterazione dei colori naturali e con forte inquinamento luminoso.



Before and after

Now the light is comfortable, it does not dazzle nor it alters the colours, and it is neatly oriented towards the street without upwards dispersion.

Ora la luce è confortevole, non abbaglia, non altera i colori ed è orientata verso la strada senza dispersione verso l'alto.





Thank you

Grazie