

NERI



Verona (Italy) | Restoration and reproduction

Verona is one of the most important cities of art in Italy. Its roman 'Arena' is renowned all over the world and it is one of the best preserved. Verona is well-known for the Shakespeare's tragedy 'Romeo and Juliet'.

Verona è una delle più importanti città d'arte italiane, famosa in tutto il mondo per la sua Arena di epoca romana – una delle meglio conservate – e per essere stata teatro della tragedia raccontata da Shakespeare “Romeo e Giulietta”.



Neri was chosen to preserve the historical cast iron lamp posts of Verona that at the beginning of the twentieth century were realised to light and decorate the old town centre, from 'Piazza Erbe' and 'Piazza Bra' up to the bridge of Castelvecchio sull'Adige. Each historical site is characterised by a specific lamp post version. For example, 'Piazza Bra', near the 'Arena', was illuminated with a four-lights post, a lighting solution found in other cities of the north of Italy, such as Milan.

Verona si è rivolta a Neri per salvare il proprio patrimonio di pali storici in ghisa che all'inizio del '900 furono realizzati per arredare il cuore del centro storico da Piazza Erbe a Piazza Bra fino al Ponte di Castelvecchio sull' Adige. Ogni luogo storico della città è caratterizzato da una diversa versione di palo, realizzato appositamente per quel sito. Ad esempio, Piazza Bra, accanto all'Arena, fu illuminata con un palo a 4 luci, un modello presente anche in altre città dell'Italia del nord, come Milano.

Verona - Portoni di Piazza Vittorio Emanuele (Brà)





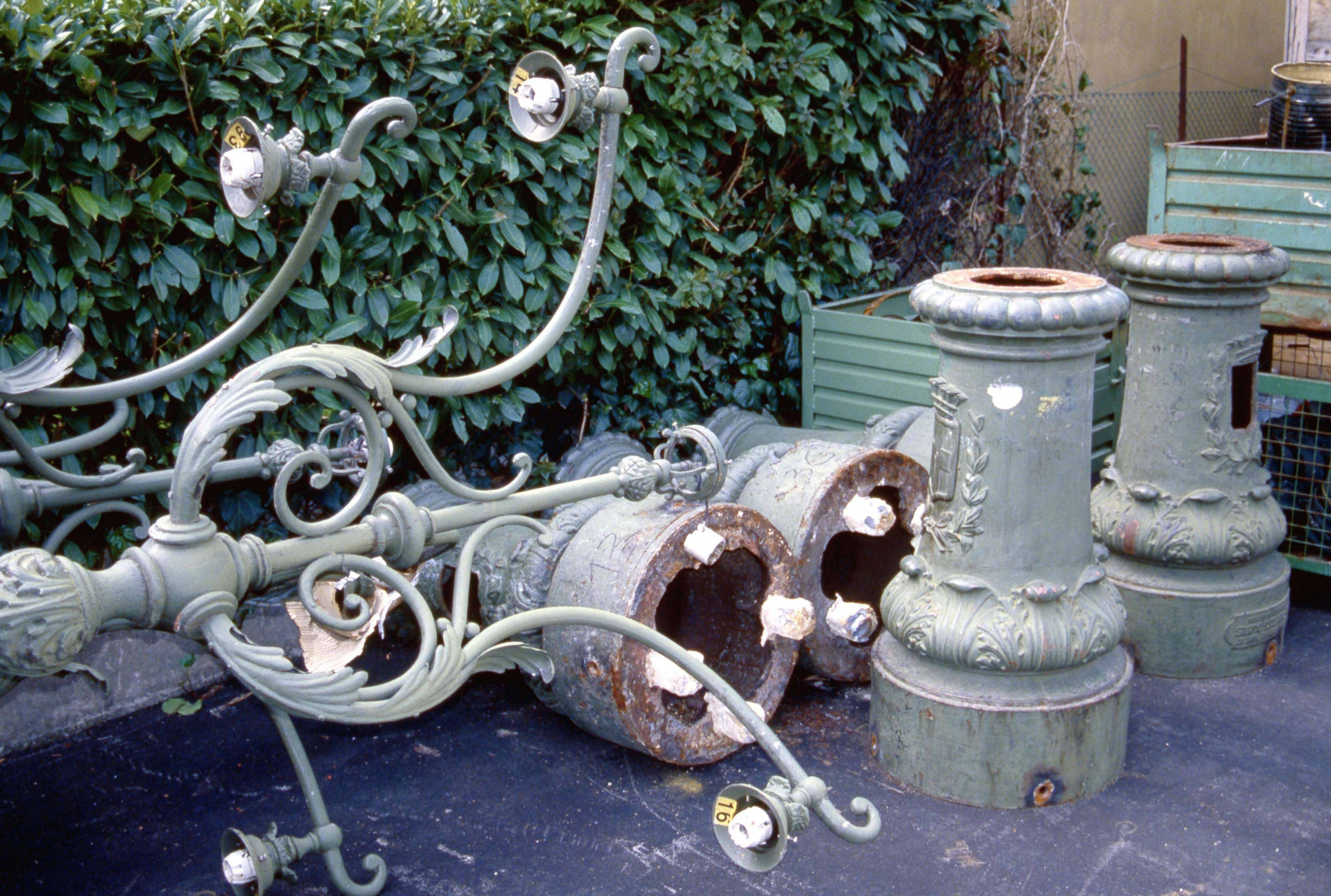
Verona - Piazza Vittorio Emanuele.

First version

All the lamp posts of 'Piazza Bra' have been removed and taken to Neri's laboratories to be restored. Surfaces have been cleaned from the many traces of rust and paint, and then painted again to highlight the decorations; breakages have been repaired; all the elements have been thrown to allow a perfect montage and avoid water infiltrations into the column; the iron parts of the pastorals, consumed by the rust, have been reconstructed to save their original cast iron decorations.

Tutti i pali di Piazza Bra sono stati smontati e portati nei laboratori di Neri per essere restaurati. Si sono: pulite le superfici dalle tante incrostazioni di ruggine e vernice facendo nuovamente risaltare i decori; riparate le rotture; torniti i vari elementi per permettere un perfetto montaggio ed evitare infiltrazioni di acqua all'interno del palo; ricostruite le parti in ferro dei pastorali ormai consumate dalla ruggine, salvando gli elementi decorativi originali in fusione di ghisa che le componevano.































NERI



Verona (Italy) | Restoration and reproduction





















teatroimpino
di Schenker
CONOSCIAMO VERONA LA BELLA
video di
cinco learti
gli offeri di
teatro impino
LUNEDÌ 18 NOVEMBRE 2013
CANGRANDE
MARTEDÌ 18 MARZO 2014
AUDITORIUM della GRAN GUARDIA, piazza Bro
ore 19.00 - 21.00
ingresso libera e gratuita









Second version

In 'Piazza Bra' the lamp posts with double pastorals, that along the 'liston' alternate with the first version posts, have also been restored.

In Piazza Bra sono stati restaurati anche i pali alti a doppio pastorale che si alternano ai pali della prima versione lungo tutto il "liston".























Third version

The most refined lamp posts in Verona are those of 'Piazza delle Erbe', for centuries the place where the market was held. They are four-lights lamp posts with very harmonious animal shaped brackets.

I pali certamente più raffinati di Verona sono quelli di Piazza delle Erbe, da secoli il luogo del mercato. Sono pali a quattro luci con mensole a forma animale di grande e rara armonia.















Fourth version

On the banks of the 'Adige', the river that runs through the city, there is a cast iron post with a lantern, specifically designed for Verona. This is a simple and harmonious post that Neri has reproduced identical to the original one, together with its lantern.

Sulle sponde dell'Adige, il grande fiume che attraversa la città, è presente un palo in ghisa con lanterna appositamente disegnata per Verona. Si tratta di un palo semplice ma armonioso che la città ha chiesto a Neri di riprodurre fedele al passato insieme alla sua lanterna.





COLONNA SCALATA
9503 348













Fifth version

In the wider avenues and in some squares, high lamp posts with pastoral and cast iron base are still present. Neri has restored the cast iron bases and replaced the steel posts and pastoral above which the luminaire called 'Light 23' has been mounted.

Nei viali più ampi e in alcune piazze sono ancora presenti pali alti a pastorale. Neri ne ha restaurato le basi in ghisa e sostituito i pali e i pastorali in acciaio su cui sono stati montati i corpi illuminanti Light 23.













Luminaires replacement

'Light 23' has also been mounted above other iron posts, to replace luminaires no longer efficient, obtaining an aesthetic result, luminous efficiency and the elimination of any form of light pollution.

Light 23 è stato montato anche in altri pali semplici in ferro, in sostituzione di corpi illuminanti ormai non più efficienti, ottenendo un risultato sia dal punto di vista estetico che economico, efficienza luminosa ed eliminazione di qualsiasi forma di inquinamento luminoso.







Thank you

Grazie