

NERI



City of art of southern Italy, Lecce is known as the 'Florence of the South' or the 'Florence of the Baroque'. The architectural development and the decorative enrichment of the façades was particularly fertile during the Fifteenth Century and it has characterised the city in such an original way that it has given way to the definition of Lecce Baroque.

**Città d'arte del Meridione italiano, Lecce è nota come la "Firenze del Sud" o la "Firenze del Barocco". Lo sviluppo architettonico e l'arricchimento decorativo delle facciate è stato particolarmente fecondo durante il Seicento e ha caratterizzato la città in modo talmente originale da dar luogo alla definizione di barocco leccese.**



# The lantern

The lantern traditionally installed along the city's streets is hexagonally shaped, surmounted by a crown.

**La lanterna tradizionalmente installata nelle vie cittadine è a forma esagonale ed è sormontata da una corona.**





The project

Neri designed and built a hexagonal lantern with the same crown, but with different internal parts, in order to retain the original design, while boosting lighting performance.

**Neri ha progettato e costruito una lanterna esagonale con un analoga corona ma con un'ottica interna che ne migliora i risultati illuminotecnici. Si è così riusciti a mantenere il design originale migliorando però le prestazioni illuminotecniche.**





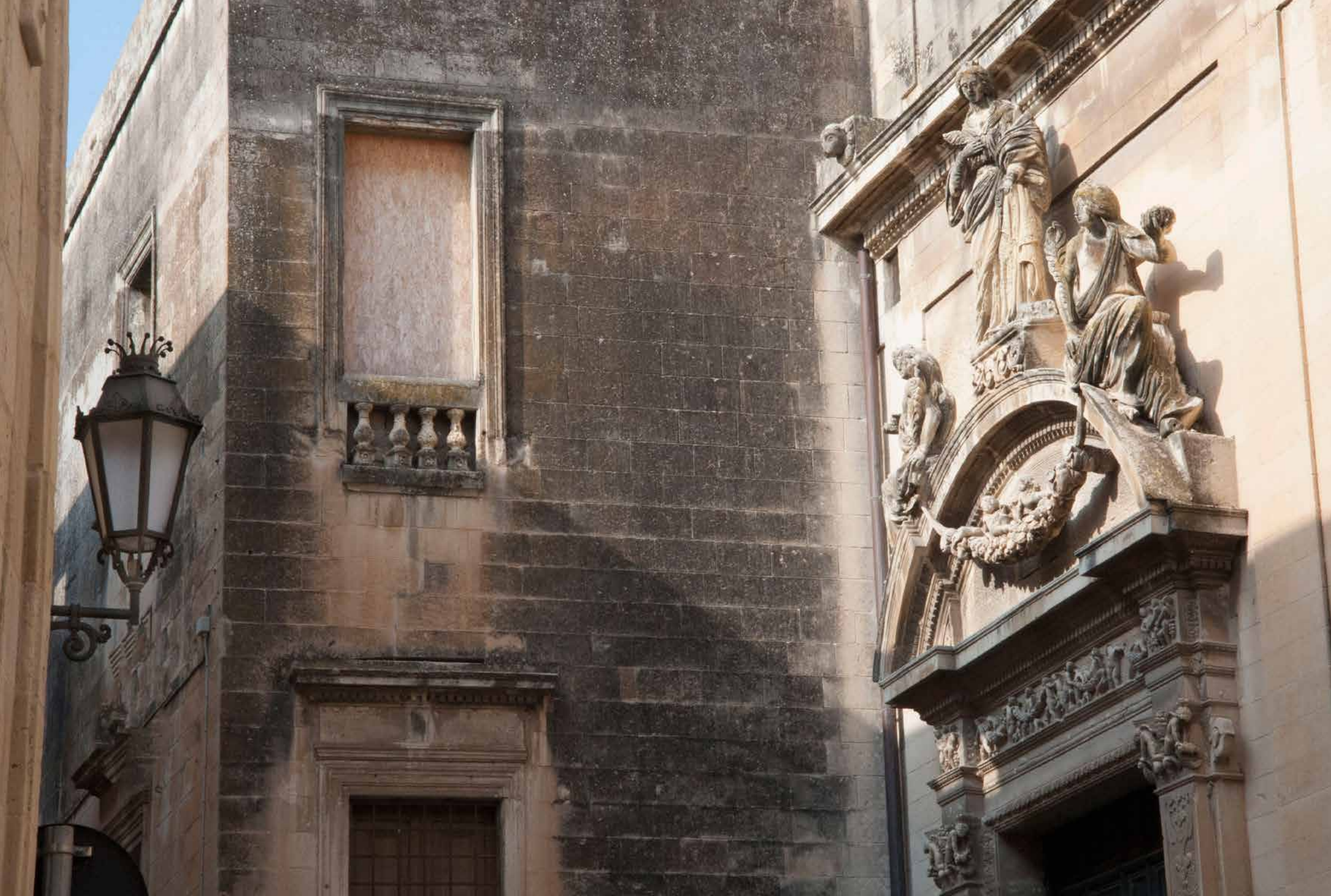




































NERI



Lecce (Italy) | Restoration and reproduction | Reproduction





# Castore system

The Castore system lampposts and 'Light 801' units were used to light the central Piazza Sant'Oronzo, with its important archaeological site at the Roman amphitheatre.

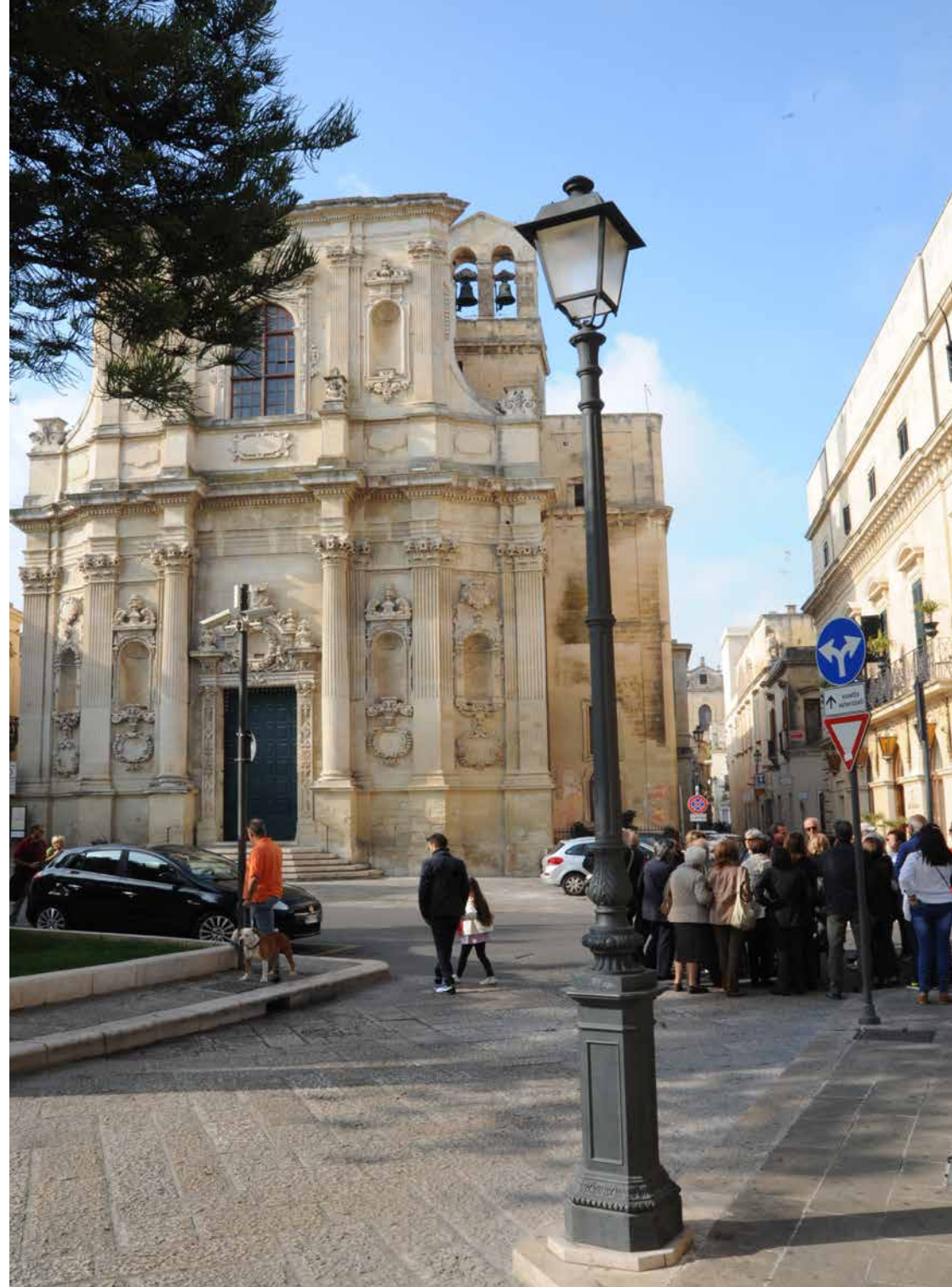
**Con i pali del sistema Castore e Light 801 è stata illuminata la centrale Piazza Sant'Oronzo, con gli importanti scavi archeologici dell'anfiteatro romano.**







NERI



Lecce (Italy) | Restoration and reproduction | Reproduction





















Thank you

**Grazie**