

NERI



Dublin is the capital city of the Republic of Ireland. The city is located on the mouth of the Liffey River, and has been the Irish capital city since medieval times.

Dublino è la capitale della Repubblica d'Irlanda. La città è situata sulla foce del fiume Liffey, ed è stata la capitale irlandese sin dai tempi medievali.



This year – 2016 – an important anniversary has been celebrated. It has been 100 years since April 1916 – the year of the Easter Rising. The small rebellion was easily suppressed but it became very important because of the events that followed. While it was initially observed in a rather detached manner by the population of Dublin, this bloody repression, with the execution of many young men, caused a quick change of opinion among the people. In 1918, the Irish Volunteers guerrilla activities began, led by Michael Collins. In 1922, Dublin became the capital city of an independent Ireland.

Quest'anno – 2016 – si celebra un importante anniversario. Sono trascorsi 100 anni dall'aprile del 1916, l'anno della Sollevazione di Pasqua. La piccola rivolta fu facilmente sedata ma divenne importantissima per i risvolti successivi: infatti, vista all'inizio in maniera distaccata dalla popolazione dublinese, la repressione sanguinosa con l'esecuzione di moltissimi giovani causò un rapido cambio di opinione fra la gente. Nel 1918 iniziò la guerriglia degli Irish Volunteers guidati da Michael Collins e dal 1922 Dublino è la capitale dell'Irlanda indipendente.



Over the past few decades, the city has been constantly expanding in terms of urban planning and economy. Many urban requalification operations have been carried out, especially in the lighting sector. Neri has been constantly involved since 1999. The first project assigned to Neri dates back to the festivities marking the new millennium, when the O'Connell Bridge, crossing the Liffey River, was restored. Built in 1879, it was decorated with monumental cast iron posts – purchased from Paris – on its sides (8) as well as on the central traffic island (3).

Da qualche decennio la città è in continua espansione urbanistica ed economica. Molti sono gli interventi di riqualificazione urbana, in specifico nel settore dell'illuminazione, che, a partire dal 1999, hanno coinvolto con continuità Neri. Il primo intervento commissionato a Neri risale ai festeggiamenti per il nuovo millennio quando oggetto di restauro fu l'O'Connell Bridge, il ponte che attraversa il fiume Liffey. Costruito nel 1879 fu decorato con monumentali pali in ghisa sia sulle sue sponde (8) sia nello spartitraffico centrale (3) acquistati a Parigi.

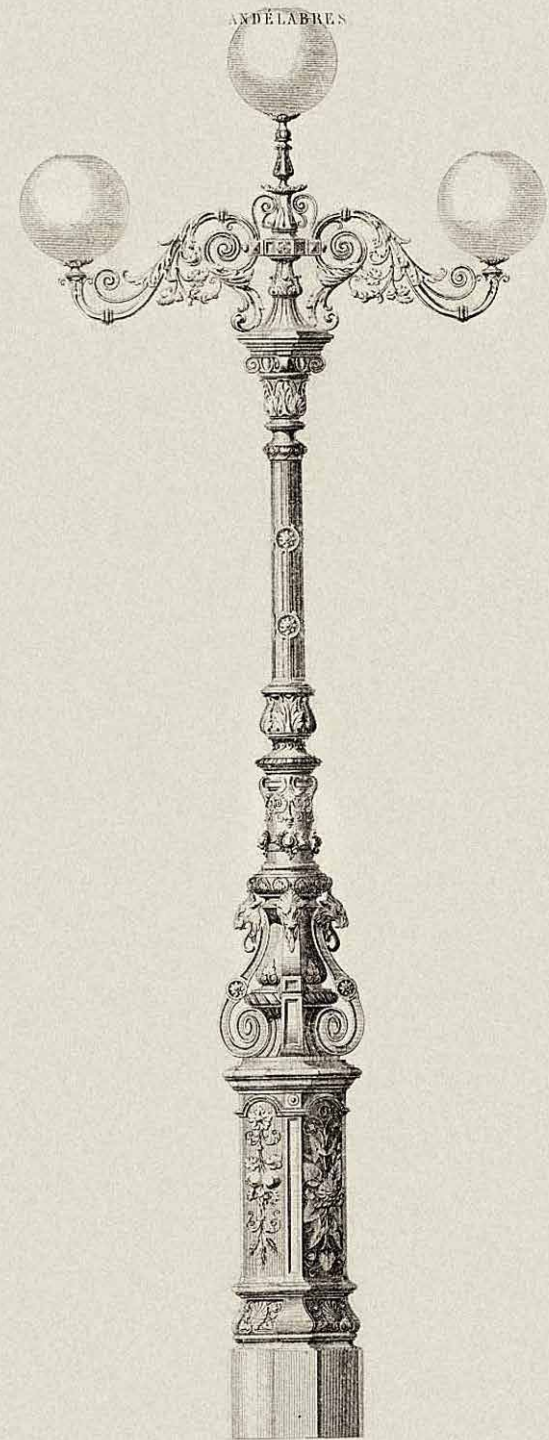


DUBLIN. O CONNELL STREET & BRIDGE.

Copyright.



NERI



Dublin (Ireland) | Restoration

Neri performed a delicate restoration on the lamp posts after English, French and German companies had refused the invitation, considering the complexity of the required operations. As a matter of fact, at the beginning of the Twentieth century, in an attempt to improve their stability, an inner concrete core was cast. This caused irreparable damage to the posts, which in some cases even got broken. The lamp posts, transported to Neri's workshops, were dismantled, separating all the decorative components from the central column.

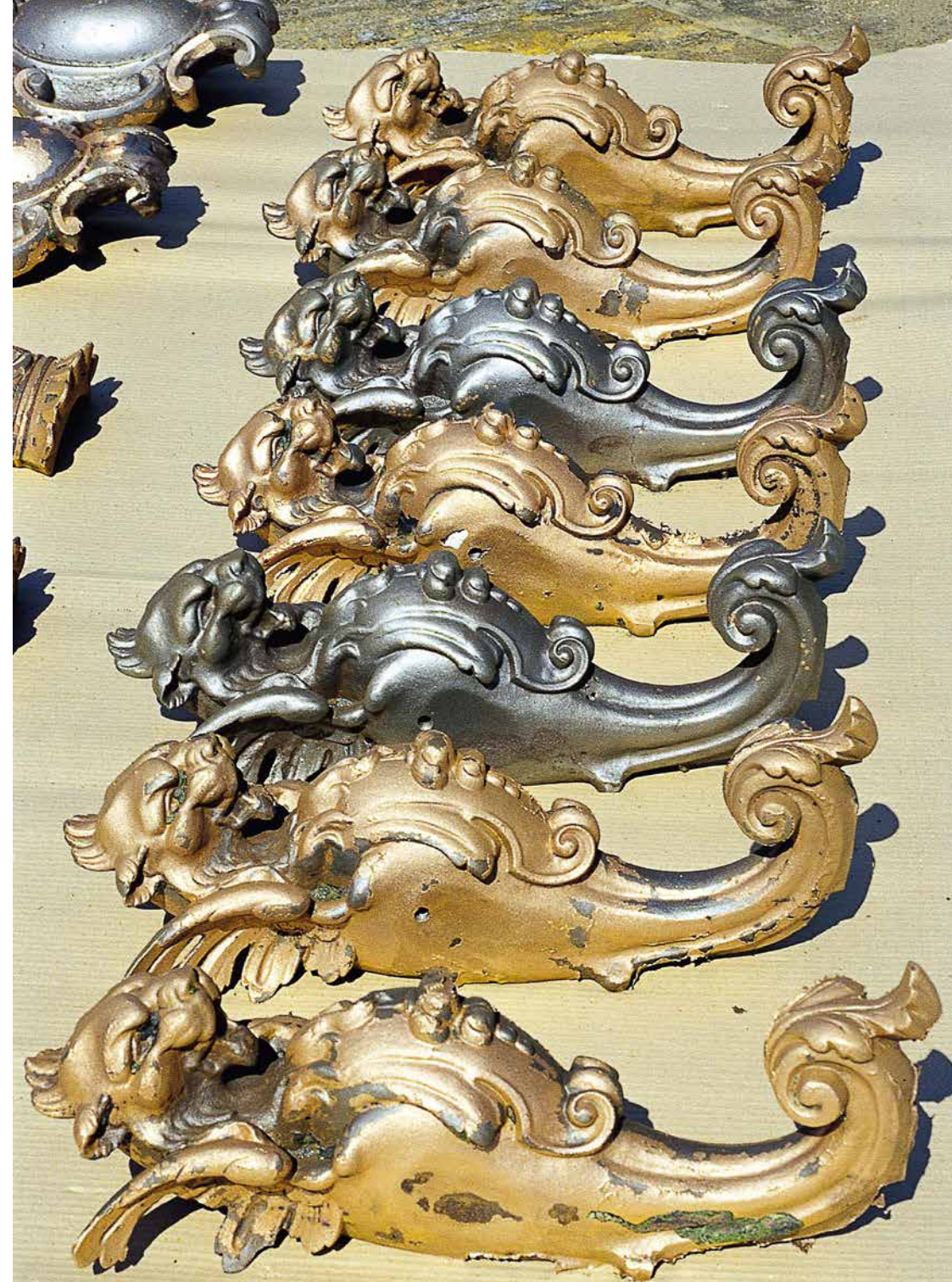
Neri ha eseguito il delicato restauro dei lampioni dopo che aziende inglesi, francesi e tedesche avevano declinato l'invito, in considerazione della complessità dell'intervento. Infatti all'inizio del '900 nell'illusione di migliorarne la stabilità fu praticata una colata interna di cemento che danneggiò irrimediabilmente i pali che in alcuni casi si spezzarono. I lampioni, trasportati negli stabilimenti della Neri, sono stati smontati, separando tutte le componenti decorative dalla colonna centrale.



NERI



Dublin (Ireland) | Restoration



The individual elements were therefore cleaned with delicate sand-blasting. Since the central columns of the posts were irreparably damaged by the concrete, models were created for their perfect reproduction.

I singoli elementi sono stati quindi ripuliti con una delicata sabbiatura. Per le colonne centrali dei pali invece, essendo irrimediabilmente danneggiate dal cemento, si sono ricostruiti i modelli per una loro fedele riproduzione.



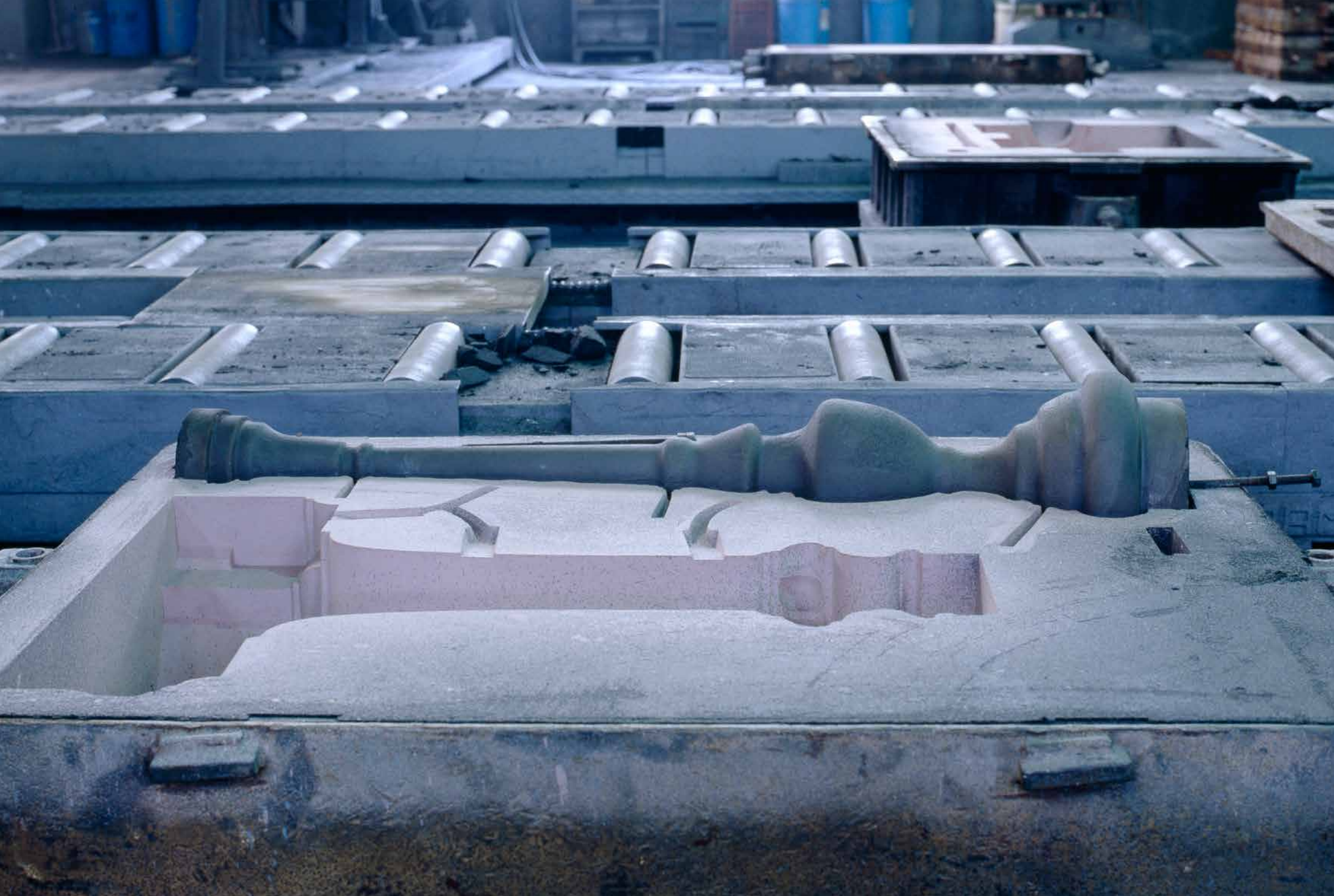




The foundry, with the created models, casts the new columns.

La fonderia, con i modelli realizzati, ha fuso le nuove colonne.





Owing to the complexity of the decorations, the models were divided into different sections, each extracted individually by hand.

Per la complessità dei decori i modelli sono stati suddivisi in più parti, estratte singolarmente a mano.



16 years after their refurbishment, the lamp posts continue to beautifully decorate and light this historical bridge in the heart of Dublin.

A distanza di 16 anni dal loro restauro i lampioni ancora oggi decorano e illuminano splendidamente questo ponte storico nel cuore di Dublino.













NERI



Dublin (Ireland) | Restoration

The quality of the operation on the posts of the O'Connell Bridge paved the way for several other operations in the years that followed up until the present day.

The Half Penny bridge – the most photographed place in all Dublin – was also lit, using 'Light 801' luminaires.

La qualità dell'intervento sui pali dell'O'Connell Bridge ha aperto la strada per svariati interventi che si sono succeduti negli anni successivi fino ad ora.

Con le lanterne Light 801 è stato illuminato anche il ponte pedonale Half Penny Bridge, il luogo più fotografato di Dublino.





The same type of luminaire was chosen to light Temple Bar, a particularly renowned district in the centre of Dublin, a meeting place among street artists, which has been refurbished, renovated, and designated as an authentic tourist location, with famous pubs and clubs.

La stessa tipologia di lanterna è stata scelta per illuminare Temple Bar, un quartiere del centro di Dublino particolarmente rinomato, ritrovo di molti artisti di strada, ristrutturato, rinnovato ed adibito ad autentico luogo turistico con famosi pub e club.









Not far from Temple Bar is the first Irish House of Parliament, where Dublin's original historical posts – with their typical Swan necks – were fitted with 'Light 23' in a silver colour – the typical colour of cast iron posts in Dublin.

The same type of lamp post lights the National Library of Ireland and the National Museum of Ireland.

Non distante dal Temple Bar si trova il primo Palazzo del Parlamento irlandese dove sui pali storici originali di Dublino, con i caratteristici pastorali, sono state montate Light 23 di color argento, il colore caratteristico dei grandi pali in ghisa di Dublino.

La stessa tipologia di lampione illumina la National Library of Ireland e il National Museum of Ireland.













Similar to the previous model in terms of height, but with different decorations is the lamp post that lights the Irish Government Buildings – a building complex designed by Sir Aston Webb, the designer of the façade of Buckingham Palace – which was initially the Royal College of Science, the last grand building built by the British in Ireland. This part of the city is lit with this same type all the way to Merion Square.

Simile a quello precedente per altezza ma con decori diversi è il lampione che illumina la sede del Governo, l'Irish Government Buildings, complesso edile disegnato da Sir Aston Webb, autore della facciata di Buckingham Palace e inizialmente palazzo del Royal College of Science, ultimo grande edificio costruito dai britannici in Irlanda. Questa parte della città è illuminata con questa tipologia fino a Merion Square.

The collaboration between Neri and the City of Dublin has also been extended to the reproduction of this type of post – found throughout the city – thanks to an intelligent preservation and maintenance operation, which made it possible to save this important Nineteenth century urban heritage.

La collaborazione fra la Città di Dublino e Neri si è estesa anche alla riproduzione di questa tipologia di cui la città è ricca grazie ad una intelligente opera di conservazione e manutenzione che ha permesso di salvare questo importante patrimonio urbano ottocentesco.















Garrett Davis
To Let
Basement Offices
01 476 2711















The pedestrian areas of Dublin, for over a century, have been lit with small lamp posts with a single light. Painted black, today – as in the past – they light the inner streets of the capital, like Talbot Street.

This type was also replicated by Neri, for extensions in the system and to replace posts that are damaged each year.

Le zone pedonali Dublino, da oltre un secolo, sono illuminate con una tipologia di lampione di piccole dimensioni ad una luce. Dipinto di nero, in passato ed ancora oggi illumina le vie interne della capitale come Talbot Street.

Anche questa tipologia è stata riprodotta da Neri per le estensioni degli impianti e in sostituzione dei pali che annualmente vengono danneggiati.





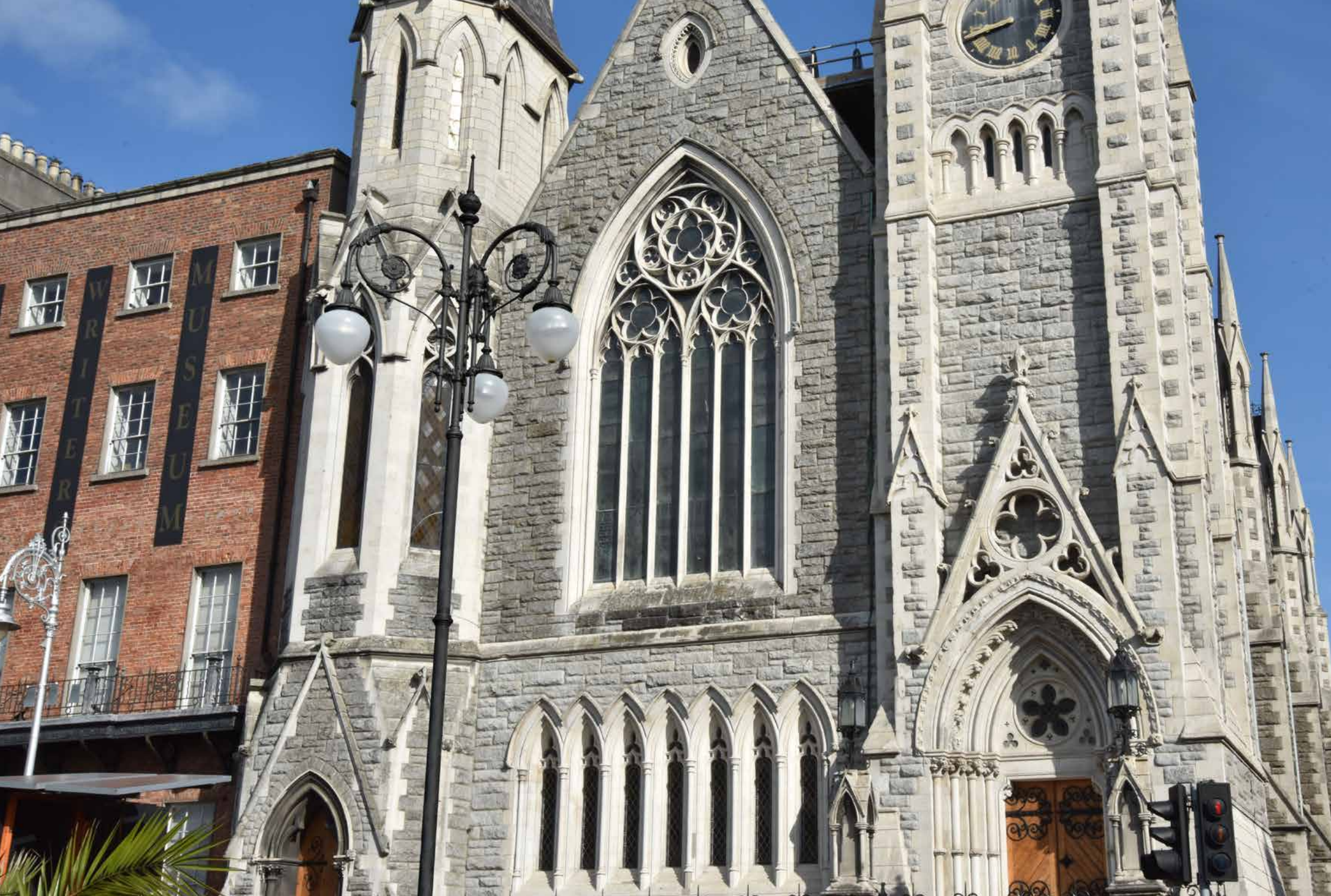






For other areas of the city, Dublin has chosen lamp posts from the Neri catalogue, like Nashira in front of Abbey Presbyterian Church and in Ross Road.

Per altri luoghi della città, invece Dublino, ha scelto lampioni del catalogo Neri come Nashira di fronte all'Abbey Presbyterian Church e a Ross Road.





Or the Tabit system in Clonfart Road in the north of the city.

Oppure il sistema Tabit a Clonfart Road a nord della città.





Or the Castore system, in Chapel Street.

O il sistema Castore a Chapel Street.

SHADES OF GREY
SPICE OF LIFE

ADULT BOUTIQUE
DUBLIN 1
S680
SPICE WORLD
Male Store
Friendly Females
FRIENDLY STORE

Spice of Life ADULT BOUTIQUE
GET IN THE MOOD
Spice of Life
PH: 01 8728680 · 01 8728680 · 01 8728680

Life ADULT BOUTIQUE



Acc. Transport
PAY & DISPLAY
Luon - Sat
0700 - 19:00
MON - SAT
Downtown
14:00 - 18:00
SUNDAY

HALSTON STREET CREDIT UNION LTD.

All new members welcome



Halston Street
Credit Union Ltd.
OPENING HOURS

If you live
or work
in the area
you can
become
a member
of this
Credit Union

Tel: 01 8722828

Email: info@halstoncu.ie





DOWNS
INSTRUMENTS

INTRUDER
ALARM LTD
PHOTOY

134

GATEWAY HOUSE · 133

CAPEL CAMPING
CAPEL CAMPING.IE
SKI & WORK GEAR

CLEAROUT

In Dun Laoghaire, in the south of the city, they preferred a reproduction of the lamp posts of Venice, created by Neri for the lake city, with 'Light 600'.

Oppure la riproduzione del lampione di Venezia con Light 600 a Dun Laoghaire a sud della città.





In Dun Laoghaire, Neri also restored two magnificent luminaires from the beginning of the Twentieth century, positioned on two original lamp posts next to a temple fountain by the historic Mc Farland Foundry.

A Dun Laoghaire Neri ha anche restaurato due magnifiche lanterne di inizio novecento collocate su lampioni originali accanto ad una fontana a tempietto della storica Mc Farland Foundry.





CREDITS

Photographs © Antonio Neri, Neri SpA

Historical photos Fondazione Neri – Archive at the Museo Italiano della Ghisa (Italian Cast Iron Museum).

Photograph on page 3 © Aitormmfoto

Photograph on page 30 © Louis16

Thank you

Grazie